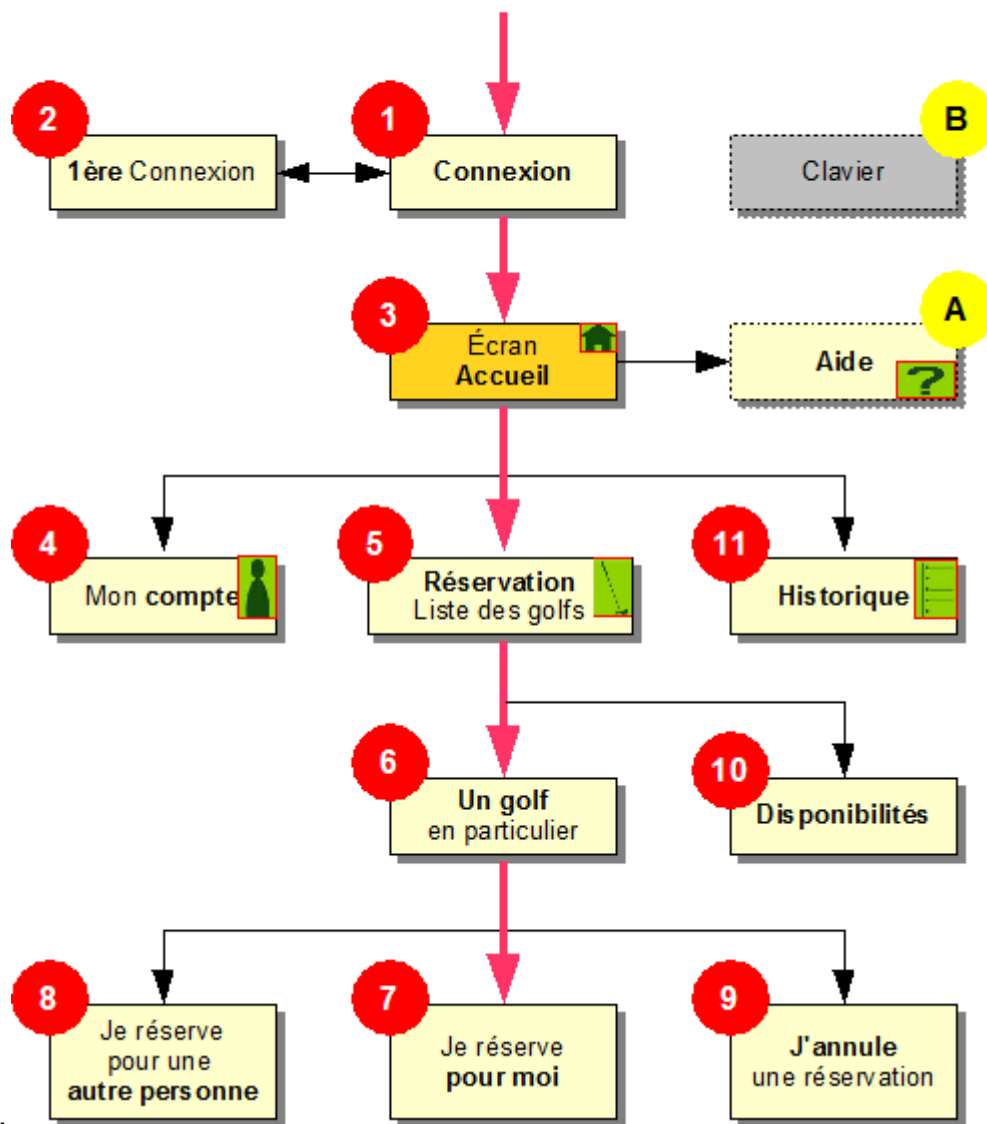


La présente notice explique le mode de fonctionnement du système de réservations disponible au practice de l'E.G.A. L'accès disponible via une interface Web simplifie grandement le mode de saisie des informations, rendant ainsi le mode d'utilisation beaucoup plus basique. Les illustrations ci-dessous donnent un aperçu de toutes les écrans possibles, ainsi qu'une explication contextuelle...

Mode de fonctionnement du système de réservations



REGLES SUR LES RESERVATIONS

La réservation:

- elle s'effectue toujours et uniquement à partir de la console mise à disposition au practice.
- vous pourrez désormais vous inscrire sur la semaine en cours et la semaine suivante.
- vous pourrez également vous inscrire 2 fois par semaine.
- une inscription le même jour sur le même golf n'est possible qu'à compter de 15 heures.

Exemple: le lundi au practice, je réserve le mardi et vendredi de la semaine en cours sur 2 golfs différents, et le lundi et jeudi sur ces mêmes golfs la semaine suivante.

Si vous ne pouvez jouer en raison d'un empêchement quelconque, vous avez jusqu'à 15h du jour de la réservation pour vous désinscrire.

Passée cette heure, le bouton "Annuler" qui sert à la désinscription ne sera plus accessible et donc votre réservation sera considérée comme validée ... et due. Annuler dans les meilleurs délais permet de libérer une place pour les autres membres!

La consultation / l'annulation des réservations:

- elles sont désormais accessibles via un ordinateur distant.
- vous pouvez en outre consulter les réservations des golfs en cours, modifier les options de votre compte, votre historique d'actions...

L'écran connexion de base vous demande un profil et un mot de passe associé.

Votre mot de passe doit comporter 6 caractères minimum. Vous pouvez le changer à tout moment dans les paramètres de votre compte (4)

The image shows a login interface for the EGA (Ermont Golf Association). At the top left is the EGA logo. A yellow box at the top right contains instructions for a first-time login, with red circles 1, 2, and 3 pointing to the 'nom courant', 'n° de licence', and 'OK' buttons respectively. Below this, a green box with a red circle 1 contains the login fields: 'Tapez votre nom : VOTRE NOM' with a red circle 'a' on the input field, and 'Mot de passe : *****' with a red circle 'b' on the input field. To the right of these fields is a green 'OK' button with a red circle 'c'. At the bottom center, there is a small green box with a yellow circle 'B' next to it.

Dans le cas d'une famille ayant saisi un **mot de passe identique**, le système le reconnaîtra et vous proposera les prénoms à sélectionner. Il faudra alors sélectionner votre prénom.



[Retour diagramme](#)

Lorsque le système reconnaît une **première connexion**, il vous demande systématiquement de rentrer un nouveau mot de passe, différent de votre **n° de licence** (qui sert à l'initialisation). Ce nouveau mot de passe devra **contenir 6 caractères** alpha-numériques et devra être confirmé sur **2 zones** de saisie pour éviter toute erreur de frappe.



[Retour diagramme](#)

La **fenêtre d'Accueil** affiche les différents menus et l'annonce en cours de l'association.



[Retour diagramme](#)

Parmi les **options de votre compte**, vous pouvez mettre à jour vos coordonnées téléphoniques et messagerie email. Vous pouvez également changer votre mot de passe (voir plus haut).



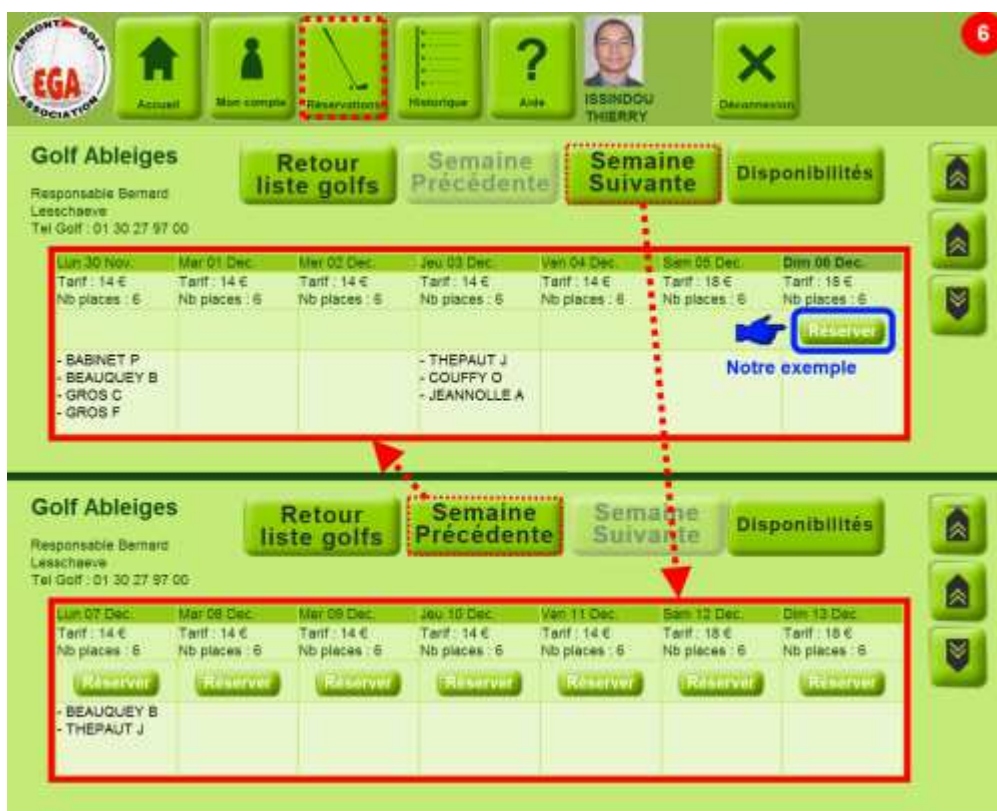
[Retour diagramme](#)

L'outil de réservation propose de vous inscrire sur l'ensemble des golfs partenaires, moyennant les principes exposés en préambule de cette section. Le système consolide également l'ensemble des données émanant des réservations passées par les autres membres E.G.A. et gère une **comptabilisation des green-fees restants en temps réel**. Cet état est disponible via le bouton "**Disponibilités**"



[Retour diagramme](#)

Pour exemple, vous allez vous inscrire, vous et un partenaire, sur le golf d'Ableiges. Choisissez le jour pour lequel **vous souhaitez réserver**: vous pouvez réserver pour la semaine courante et la semaine suivante. Lorsque positionnée, cliquez alors sur "**Réserver**".



[Retour diagramme](#)

Si le nombre de places restantes sur ce golf est suffisant, vous pouvez **vous inscrire** en validant le bouton "**Me réserver pour ce golf**". Observez la mention **en rouge** qui indique la prise en compte de votre enregistrement. Un mail de confirmation vous sera envoyé ("Vous vous êtes inscrit pour le golf Ableiges le 12-12-2009.") Toute inscription enregistrée (dès lors que le jour n'est pas passé et qu'il n'est pas encore 15h) peut être invalidée via le bouton "**Annuler**".

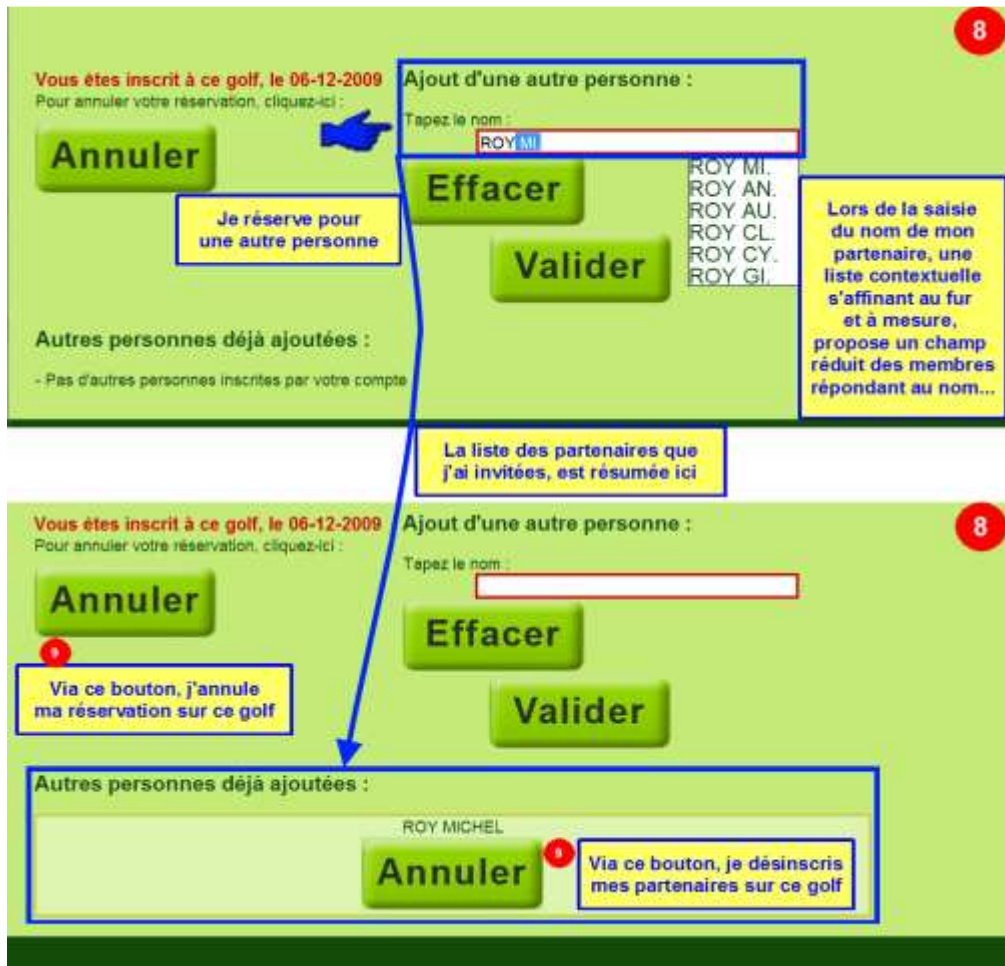
The image consists of two screenshots of a web application interface for golf reservations. The top screenshot shows a navigation bar with icons for 'Accueil', 'Mon compte', 'Reservations' (highlighted with a red dashed box), 'Historique', 'Aide', a user profile for 'ISSINDOU THIERRY', and 'Déconnexion'. Below the navigation bar, the page title is 'Réservation au golf Ableiges le 06-12-2009'. There are buttons for 'Retour' and 'Disponibilités'. The main content area has a 'Reserver le golf' section with a large green button 'Me réserver pour ce golf' (pointed to by a blue arrow), an 'Ajout d'une autre personne' section with a text input field and 'Effacer' and 'Valider' buttons, and an 'Autres personnes déjà ajoutées' section with the text '- Pas d'autres personnes inscrites par votre compte'. A yellow box highlights a 'Je réserve pour moi' button. The bottom screenshot shows the 'Annuler' button highlighted in blue (pointed to by a blue arrow from the top screenshot), with a text box containing 'Vous êtes inscrit à ce golf, le 06-12-2009' and 'Pour annuler votre réservation, cliquez-ici :'. Other elements include 'Ajout d'une autre personne' with a text input field and an 'Effacer' button. Both screenshots have a red circle with the number '7' in the top right corner.

[Retour diagramme](#)

Dans mon exemple, je veux **inscrire un partenaire** pour ce golf et j'utilise la zone de saisie correspondante pour entrer son nom. Une liste déroulante aide à la saisie et propose les noms des membres E.G.A. pendant la saisie. Vous pouvez sélectionner l'un des noms de cette liste, dès que vous apercevez votre partenaire.

La liste des partenaires que vous invitez est inscrite en bas de l'écran.

Remarque: vous pouvez annuler l'enregistrement de vous-mêmes et vos invités, vos invités ne peuvent quant à eux, qu'annuler leur seule participation. Un Mail de confirmation vous sera envoyé ("Vous vous êtes annulé pour le golf Bertichères le 08-12-2009.")



[Retour diagramme](#)

Vos réservations précédentes validées, le **statut des réservations** passées sur le golf concerné liste bien dorénavant vos noms.



[Retour diagramme](#)

A tout moment, vous pouvez consulter la **disponibilité des green-fees restants** dans les golfs partenaires.

Vous escomptez faire une sortie en groupe, c'est aussi un moyen rapide de trouver

les golfs, dont le quota journalier n'est pas totalement consommé et vous offre suffisamment de places restantes.

Vous pouvez accéder sur la semaine du golf en sélectionnant du doigt le rectangle **rouge** (sur l'image "Gadancourt") ou accéder directement sur le jour pointé pour votre réservation sur le rectangle **vert** (sur l'image le mercredi 9 décembre du golf de "Gadancourt").

Nom des golfs	semaine du 30 Novembre au 06 Décembre						semaine du 07 Décembre au 13 Décembre							
	L	M	M	J	V	S	D	L	M	M	J	V	S	D
Ableiges							6	4	6	6	4	6	6	6
Albatros							7	10	5	6	10	6	10	10
Bellefontaine							24	22	12	8	24	4	12	24
Bertichères							10	10	5	10	6	10	10	10
Cergy							12	11	10	9	12	8	12	12
Dolce Chantilly							6	1	6	5	6	6	5	6
Gadancourt							8	8	8	4	8	8	8	8
Isle Adam							3	1	R	6	2	4	6	4
MontGriffon							14	13	14	8	12	4	8	14
Rebetz							5	6	6	6	6	6	6	6
Seraincourt							4	6	4	6	6	4	6	6
Templiers							6	6	6	6	6	6	6	6

[Retour diagramme](#)

Si vous aviez un doute, **l'historique** enregistre toutes vos actions et lève ainsi toute ambiguïté.

Consultation de l'historique de réservation de votre compte

ISSINDOU THIERRY a annulé pour le golf Ableiges le 06-12-2009 par ISSINDOU THIERRY, action réalisée le 05-12-2009 à 20:39:32

ROY MICHEL a annulé pour le golf Ableiges le 06-12-2009 par ISSINDOU THIERRY, action réalisée le 05-12-2009 à 20:39:24

ROY MICHEL s'est inscrit pour le golf Ableiges le 06-12-2009 par ISSINDOU THIERRY, action réalisée le 05-12-2009 à 20:37:04

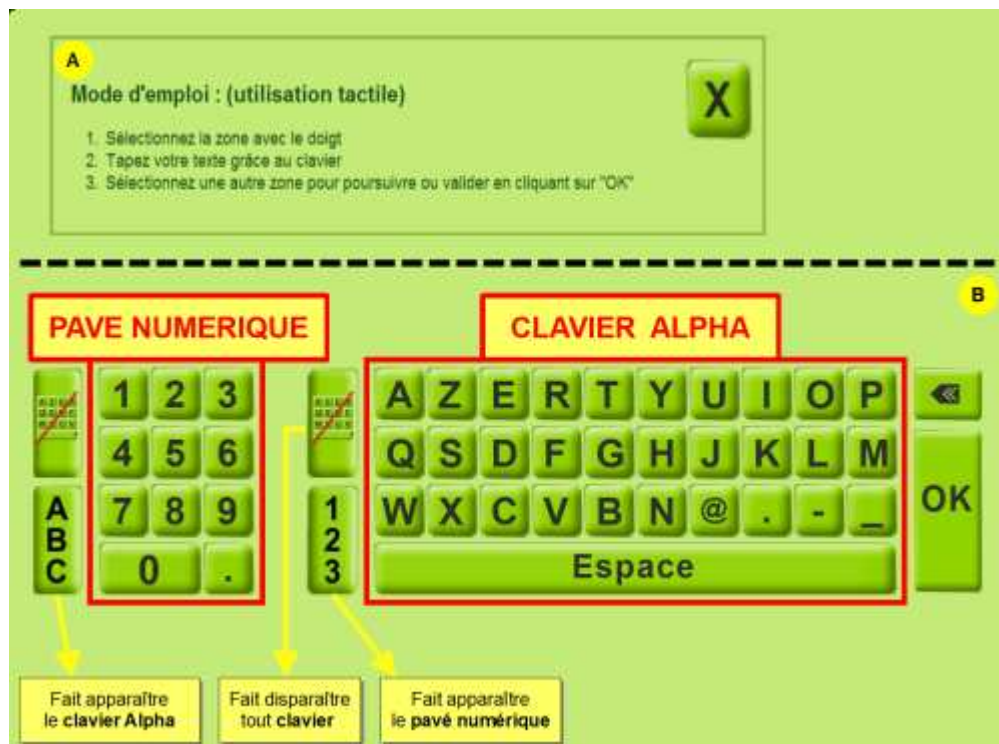
ISSINDOU THIERRY s'est inscrit pour le golf Ableiges le 06-12-2009 par ISSINDOU THIERRY, action réalisée le 05-12-2009 à 20:35:40

ISSINDOU THIERRY a annulé pour le golf Ableiges le 06-12-2009 par ISSINDOU THIERRY, action réalisée le 05-12-2009 à 20:06:02

ISSINDOU THIERRY s'est inscrit pour le golf Ableiges le 06-12-2009 par ISSINDOU THIERRY, action réalisée le 05-12-2009 à 20:05:56

[Retour diagramme](#)

Un **module d'aide** basique ... vous assistant plus particulièrement dans la saisie et l'utilisation des claviers tactiles.



[Retour diagramme](#)

Une fois votre réservations terminée, n'oubliez pas de cliquer sur le bouton « **Déconnexion** ».



Pour accéder au terminal informatique " cliquez sur l'icone

[Retour haut de page](#)